
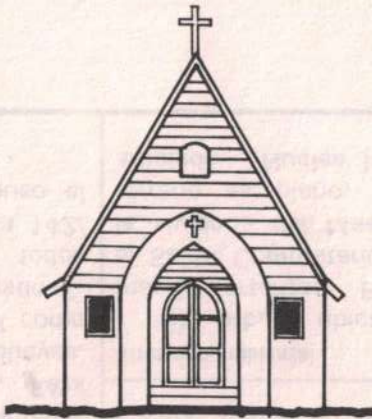


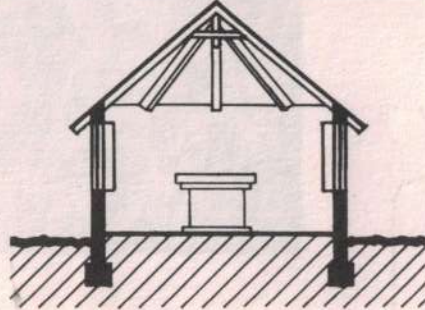
REPUBLICA ARGENTINA REGION ANDINO PATAGONICA		COMISION NACIONAL DE MUSEOS, MONUMENTOS Y LUGARES HISTORICOS		EDIFICIO	N° INVENTARIO: R-8401-E.5	
		CENTRO REGIONAL BARILOCHE - UNIVERSIDAD NACIONAL DEL COMAHUE			REF. SITIO: R-8401-S.3	
		MUNICIPALIDAD DE SAN CARLOS DE BARILOCHE			REF. EQUIPAMIENTO	
Provincia: Río Negro		Denominación: CAPILLA "NUESTRA SEÑORA DEL ROSARIO"		Usos Anteriores: Capilla		
Partido-Depto.: Bariloche				Uso Actual: Capilla		
Localidad: Colonia Suiza - San Carlos de Bariloche		Autor: Zurbano Martínez		Usos Posibles: el actual		
Catastro: 19 - 1 - K		Const.: Clemente Schütz				
Ch.: 35 Parcela: 9		Año Proy.-Const.- Inaug.: 1958		VALORIZACION	EDIF.	ENT.
Alt. Máx. s/cód Ancho Máx. s/cód		Años Princ. Modific.:				
Alt. Edif.: 7.00 m Retiro L.M.: 5 m		Sit. Jurídica: donación sin inscripción formal		Paisajístico Ambiental	5	3
Sup. Lote: 94a 26ca Sup. Cubierta: 116 m2		Tipo Propiedad: privada		Histórico Cultural	5	4
MONUMENTO HISTORICO	Nacional --- Dec. Fecha ---	Domicilio: calle Félix Goye - Colonia Suiza		Artístico Arquitectónico	5	2
	Provincial --- Dec. Fecha ---	Propietario: Obispado de la Provincia de R. Negro		Categoría	A	A
	Municipal --- Dec. Fecha ---	Domicilio del Propietario: Yrigoyen 71 - Viedma		Grado de Protección	1	1



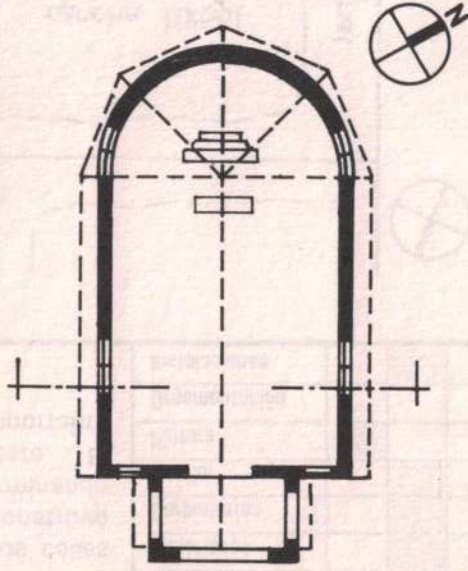
VISTA ACCESO




VISTA LATERAL

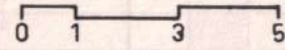


CORTE



PLANTA





Observaciones: comprendida por la declaratoria 131-CM-93 de Colonia Suiza como Poblado Histórico Municipal y Ordenanza 360-CM-94.	Relevado: Cecilia Hollidge	Fecha: 1991
	Controlado: L.Lolich	Fecha: oct. 1993

Datos Históricos

Templo católico que refleja la tradición religiosa de los primeros colonos. Reemplazó al "Arbol de la Cruz", denominación dada por los lugareños a un manzano ubicado en la población de Félix Goye a cuyo pie se alzaba una cruz de madera tallada a mano por él y donde se congregaban a rezar. En la actualidad la cruz está emplazada en el cementerio junto a la tumba de su autor.

La capilla se erigió en un terreno donado por los señores Lombardini, Storch y Melo. En 1956, Celina Perè de Goye, respaldada por el padre Carbone, realizó una colecta para recaudar los fondos para la construcción.

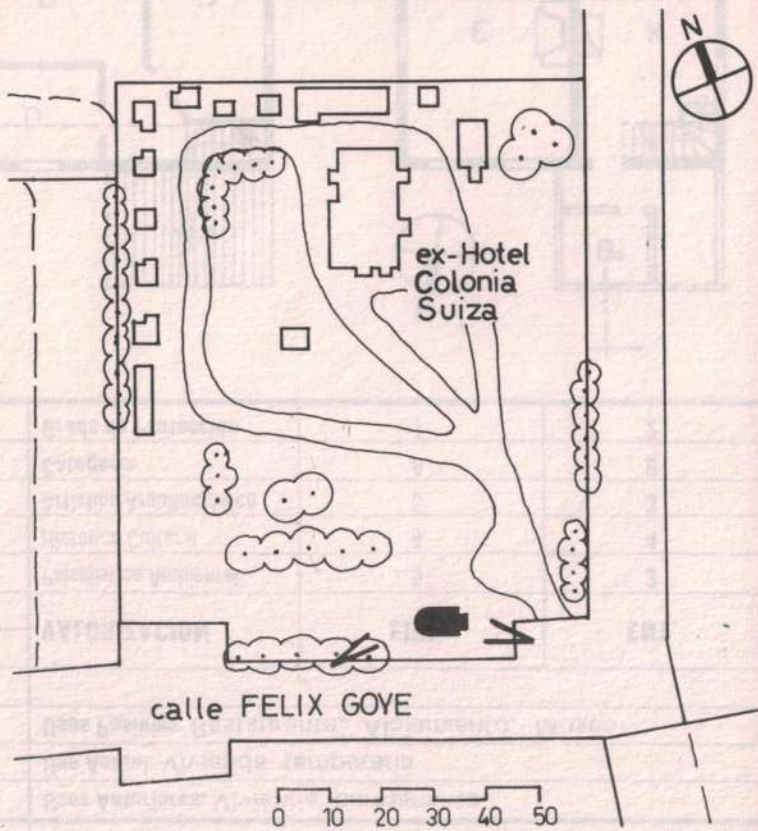
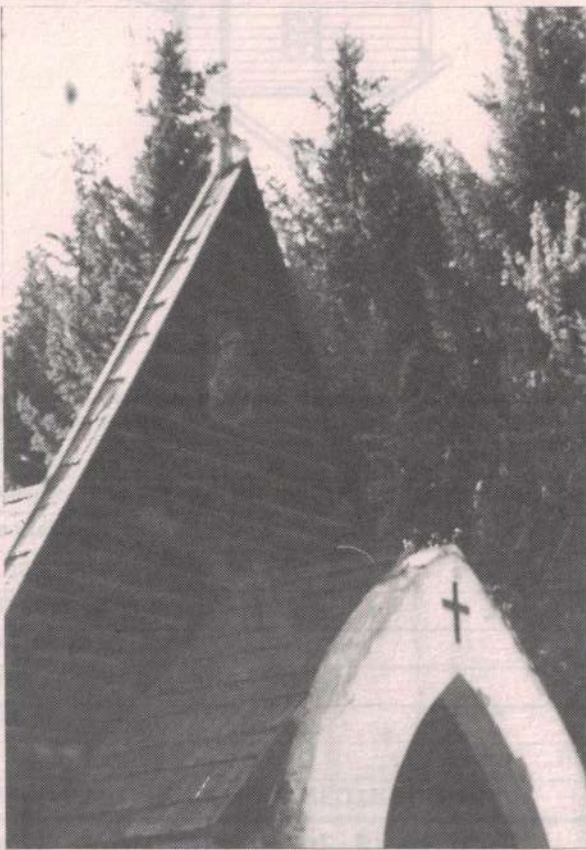
Datos Técnicos / Tipológicos

Pequeña nave rectangular con ábside semicircular y nártex semicubierto en el acceso. Posee techo a dos aguas de 40° con cubierta de tejuela de ciprés. El acceso está jerarquizado por un arco ojival de mampostería y una importante espadaña en madera a 60° que le confiere su singularidad. La mampostería está pintada de blanco y la madera está barnizada. Los pisos son de cemento alisado color verde.

Situación Ambiental

Ubicada en el extremo este de la calle F.Goye, en pleno corazón del Centro de Servicios y aledaña al antiguo canal del aserradero. Por una confusa situación dominial se encuentra detrás del cerco y en los jardines de una propiedad privada en la cual se conserva parte del ex-Hotel Colonia Suiza. Si bien ésto crea limitaciones para su uso, es claramente identificable desde la calle.

ELEMENTOS	CONSERVACION		
	B	R	M
Estructura			
Cubierta			
Pisos			
Muros			
Revoques			
Revestimientos			
Cielorrasos			
Carpinterías			
Interior			
Pintura			
Ornamentación			
Instalaciones			



Bibliografía / Informante Elena Goye de Storti
Lolich, L. "Patag. Pobl. Hist. C. Suiza" (manusc.); 1991.

Material fotográfico / Planimétrico: C. Covas/Catastro Municipal-arq.
Calzetta Campos Dibujo: Cecilia Hollidge y L. Lolich

Características especiales Hito representativo de la Colonia debido a su singularidad formal y simbólica.