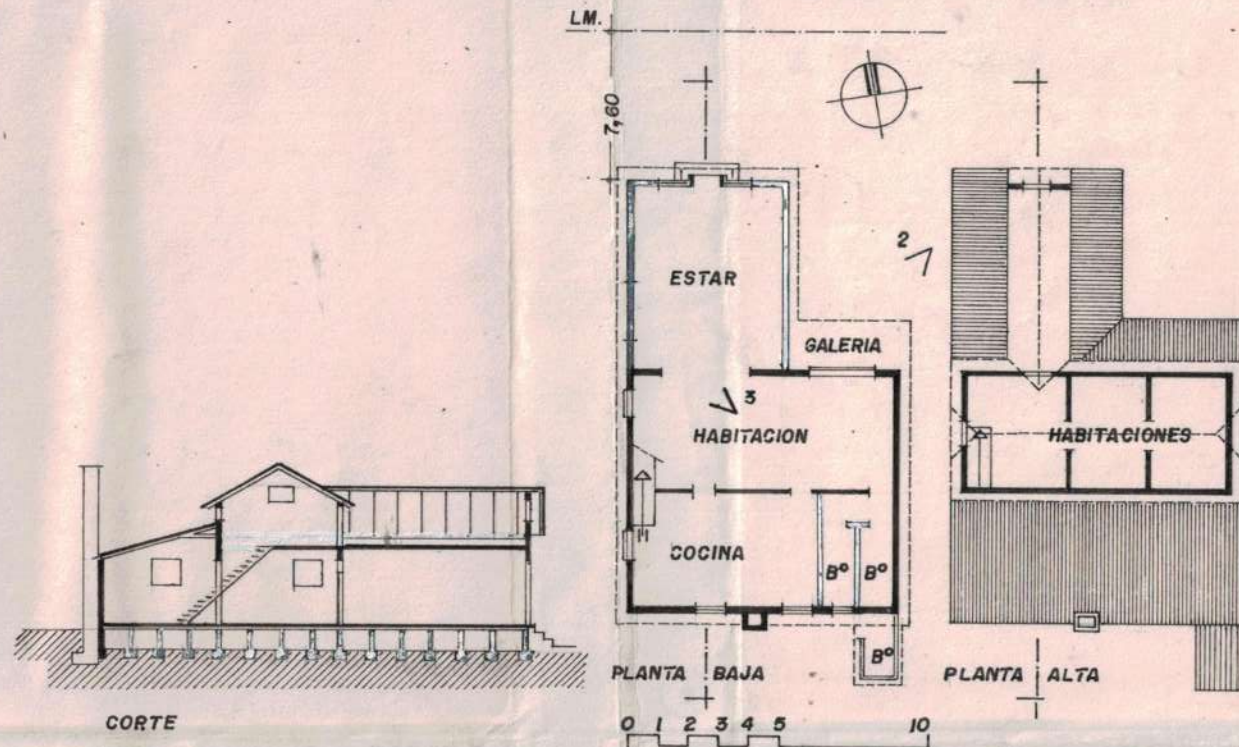


REPUBLICA ARGENTINA		COMISION NACIONAL DE MUSEOS, MONUMENTOS Y LUGARES HISTORICOS		EDIFICIO		N° INVENTARIO R-8400-E 40	
REGION ANDINO-PATAGONICA		ADMINISTRACION DE PARQUES NACIONALES - MUNICIPALIDAD DE SAN CARLOS DE BARILOCHE - UNIVERSIDAD NACIONAL DEL COMAHUE - ASOCIACION AMIGOS DEL MUSEO DE LA PATAGONIA -				REF. SITIO	
PROVINCIA RIO NEGRO		DENOMINACION VIVIENDA PANOZZI		USOS ANTERIORES VIVIENDA Y SALA EXPOSICION		REF. EQUIPAMIENTO	
PARTIDO-DEPTO. BARILOCHE				USO ACTUAL COMERCIO Y VIVIENDA			
LOCALIDAD SAN CARLOS DE BARILOCHE		AUTOR AMERICO PANOZZI		USOS POSIBLES CULTURAL-RESIDENCIAL-COMERCIAL			
CATASTRO 19-II-E		CONST. SANTIAGO CASTILLO		valorizacion		EDIF.	ENT.
MZ. 156	LOTE 3	PARCELA	AÑO PROY.-CONST.-INAUG. 1926-1927	PAISAJIST. AMBIENTAL		3	2
ALT. MAX. seg./cód.	ANCHO MAX. seg./cód.		AÑOS PRINC. MODIFIC. CIRCA 1932-1986	HIST. CULTURAL		4	3
ALT. EDIF. 6 m.	RETIRO L.M. 7,60m		SIT. JURIDICA Libre de gravámenes	ARTIST. ARQUITEC.		4	2
SUP. LOTE 750 m2.	SUP. CUBIERTA 145 m2.		TIPO PROPIEDAD Privada	categoria		A	B
MONUMENTO HISTORICO	NAC. ———	DEC. FECHA ———	PROPIETARIO ELSA MARIA PANOZZI Y RUGGLI	grado de proteccion		1	2
	PROV. ———	DEC. FECHA ———	DOMICILIO GALLARDO 679				
	MUNIC. ———	DEC. FECHA ———					



OBSERVACIONES: EXPTE. MUNICIPAL N° 172/64 - Por iniciativa de la Comisión Municipal de Preservación del Patrimonio Histórico, se encuentra protegido mediante ordenanza 74-I-80.

RELEVADO L. IOLICH

FECHA FEBRERO '88

CONTROLADO COMISION INVENTARIO

FECHA ENERO '89

DATOS HISTORICOS: El célebre pintor Américo Panozzi, conocido como el "pintor de las nieves" nació en Buenos Aires en el año 1887. Becado a Europa estudió con maestros italianos y suizos. Viajó luego a Bariloche a pintar sus paisajes. Aquí conoció a quién fuera su esposa, Elsa Paulina Ruggli. Decidido a radicarse eligió un terreno sobre una loma desde donde se dominara el paisaje e hizo construir esta casa. El diseño lo realizó tratando de imitar las edificaciones suizas. Posteriormente le anexó al frente un local para tener una exposición permanente de sus pinturas la que era visitada por el doctor Bustillo y los aristócratas de la época. En una construcción vecina a la casa erigió su estudio en la planta alta y el garaje para su Ford A en la planta baja. Sus pinturas representaron una verdadera promoción turística de Bariloche puesto que se exponían en las más renombradas galerías de arte de Buenos Aires. Falleció en el año 1971..

DATOS TECNICOS-TIPOLOGICOS: Esquema en "L" con un cuerpo original de planta cuadrada de un nivel y desván con techo a dos aguas de 30° y un agua de 18° con volumen anexo al frente a dos aguas perpendiculares a las anteriores y de 40°. Construido íntegramente en madera de ciprés, los exteriores son de tabla horizontal machimbrada y cubierta de tejuela de alerce. El ángulo de la "L" se enfatiza con un corredor cubierto. Las carpinterías son de madera tipo guillotina con dinteles en arco. Los interiores presentan pisos de madera machimbrada, tabiques y ciellorrasos de machimbre moldurado. El baño formó parte de la vivienda desde su origen.

SITUACION AMBIENTAL: Ubicado a 600 m. del microcentro urbano y sobre una de las principales arterias de conexión E-O. El sector se caracteriza por el uso eminentemente residencial y comercial en expansión con construcciones de densidad baja y media. Posee todos los servicios. Una frondosa vegetación ocupa los retiros y proporciona un entorno de acompañamiento para el edificio. La orientación satisface las condicionantes de asoleamiento. Una construcción actual ocupa en el fondo del terreno el sector destinado originariamente a huerta.

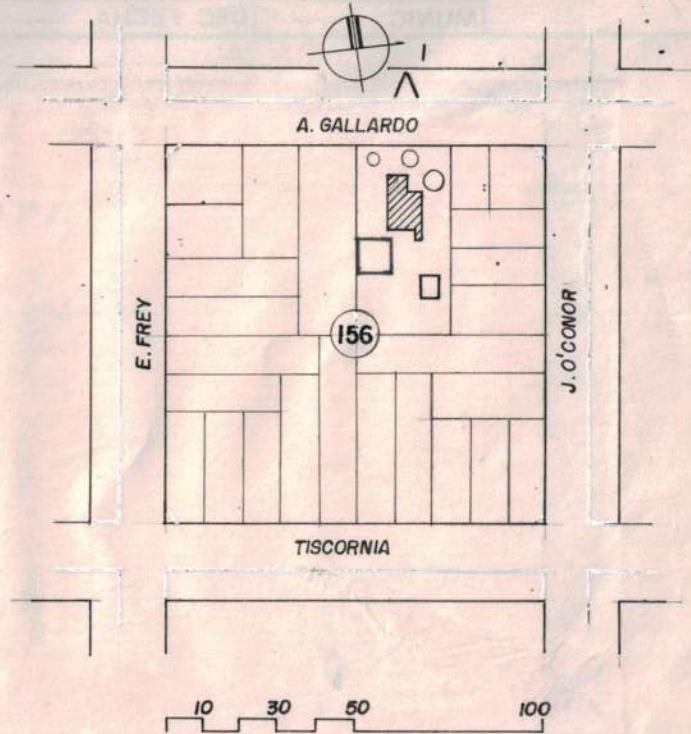
ELEMENTOS	CONSERVACION		
	B	R	M
ESTRUCTURA			
CUBIERTA			
PISOS			
MUROS			
REVOQUES			
REVESTIM.			
CIELORRASOS			
CARPINTERIAS			
INTERIOR			
PINTURA			
ORNAMENT.			
INSTALACIONES			



2



3



BIBLIOGRAFIA: Serigós, Ernesto: El "Médico nuevo" en la aldea. Bs.As: Impresora, 1964.
Parsons, Tabaré: "Duanyepel", manuscrito Inf: Elsa M. Panozzi

MAT. FOTOG. Y PLANIMETRICO: FOTOS: L. LOLICH
REVELADO: FOTO CLUB BARILOCHE
PLANIALTIMETRIA: OFIC. CATASTRO MUNICIPAL-DIBUJO: R. CONCONI

CARACTERISTICAS ESPECIALES: El contenido histórico / enriquece los valores propios de la arquitectura de madera reflejados en esta obra pionera.