

REPÚBLICA
ARGENTINA

REGION ANDINO PATAGONICA

COMISION NACIONAL DE MUSEOS, MONUMENTOS Y LUGARES HISTORICOS
ADMINISTRACION DE PARQUES NACIONALES - MUNICIPALIDAD DE SAN
CARLOS DE BARILOCHE - UNIVERSIDAD NACIONAL DEL COMAHUE -
ASOCIACION AMIGOS DEL MUSEO DE LA PATAGONIA -

EDIFICIO

N° INVENTARIO R-8400-E 3

REF. SITIO

REF. EQUIPAMIENTO

PROVINCIA RIO NEGRO

PARTIDO-DEPTO. BARILOCHE

LOCALIDAD SAN CARLOS DE BARILOCHE

CATASTRO 19-II-E

MZ. 120 LOTE 13 PARCELA

ALT. MAX. seg./cód. ANCHO MAX. seg./cód.

ALT. EDIF. 13,50m. RETIRO L.M. 0,00m.

SUP. LOTE 407,20 m2. SUP. CUBIERTA 1462,13 m2.

MONUMENTO
HISTORICO

NAC. —
PROV. —
MUNIC. —

DEC. FECHA —
DEC. FECHA —
DEC. FECHA —

DENOMINACION EDIFICIO "CAPRARO"

AUTOR

CONST. EMPRESA MENGOLINI

AÑO PROY.-CONST.-INAUG. 1950/52

AÑOS PRINC. MODIFIC. 1972

SIT. JURIDICA Libre de gravámenes

TIPO PROPIEDAD Privada

PROPIETARIO LUISA CAPRARO

DOMICILIO MORENO 20

USOS ANTERIORES VIVIENDAS Y LOCALES

USO ACTUAL VIVIENDAS Y LOCALES

USOS POSIBLES CULTURAL-SOCIAL

valorizacion

EDIF.

ENT.

PAISAJIST. AMBIENTAL

5

5

HIST. CULTURAL

4

5

ARTIST. ARQUITEC.

4

5

categoria

A

A

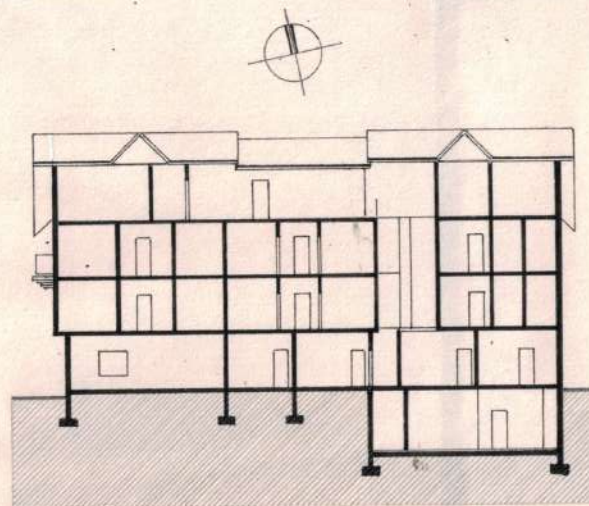
grado de proteccion

I

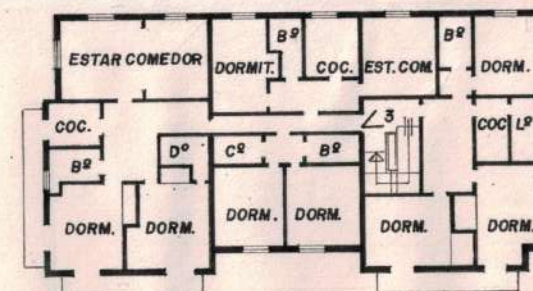
I



①



0 1 3 5 10



2º PISO



PLANTA BAJA

OBSERVACIONES

EXpte. MUNICIPAL N° 341/82

Por Resolución Municipal N° 46/55 se agregó al Reglamento de Construcción la obligatoriedad de construir edificios similares en la calle Urquiza armonizando con el Centro Cívico. Esta disposición quedó derogada.

RELEVADO L.LOLICH

FECHA OCT. '87

CONTROLADO COMIS. INVENTARIO

FECHA AGOSTO '88

DATOS HISTORICOS

El terreno fue propiedad de Don Primo Capraro, destacado pionero local, quién desarrolló una importante explotación maderera, con venta del material y construcción de viviendas de excelente calidad de diseño y ejecución. El edificio forma parte del sector que antiguamente ocupaban los aserraderos y alojamiento para obreros que pertenecían a Capraro.

Esta construcción representa un buen ejemplo de la nueva tendencia constructiva que a partir de 1935 reemplazó la tradición maderera en la construcción por mampostería considerada como más segura y duradera. No obstante, pese a los cambios en proporción de masa edilicia y altura, se mantienen caracteres comunes a la arquitectura pionera: pendiente de techos, aleros, aberturas y se usa el revestimiento de madera como continuidad expresiva.

DATOS TECNICOS-TIPOLOGICOS

Esquema compacto de planta rectangular tipo cinta con planta baja y tres niveles superiores, subsuelo y entretecho con techo a dos aguas con quiebres (pend.45°). La planta baja está destinada a locales comerciales y las demás plantas a viviendas organizadas alrededor de un eje central de circulación horizontal con una única escalera en un extremo. Posee cuatro departamentos por planta, de dos y cuatro ambientes.

Exteriormente, la planta baja es de piedra y las plantas superiores están revestidas en madera en forma de tabla sin cantar. La cubierta es de teja cerámica. Interiormente, la mampostería está revocada y pintada y los pisos son de baldosa.

SITUACION AMBIENTAL

Ubicado en el microcentro de uso comercial y administrativo con densidad media como predominante. Posee todos los servicios. La manzana muestra homogeneidad edilicia interrumpida sólo por dos edificios altos y algunos baldíos. Está enfrentado a los jardines del Centro Cívico y de la Intendencia del Parque Nac.N.Huapi lo que le da entorno natural y amplia perspectiva visual. Emplazado en esquina con una ocupación casi total del terreno (FOS=0,94). La calle Moreno se caracteriza por el tránsito intenso. La disposición de los departamentos es idéntica en las orientaciones norte y sur.

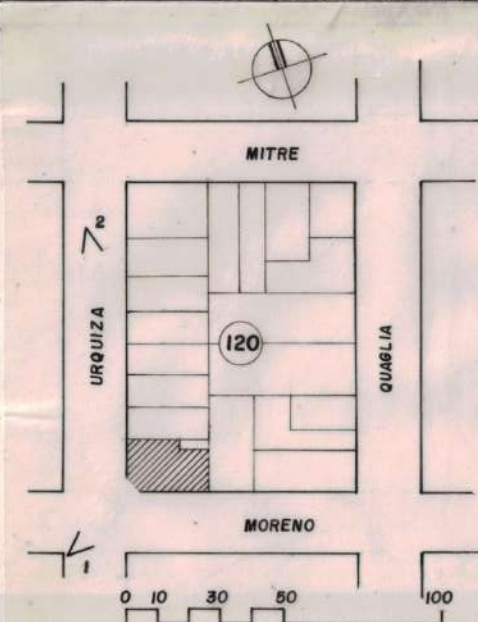
ELEMENTOS	CONSERVACION		
	B	R	M
ESTRUCTURA			
CUBIERTA			
PISOS			
MUROS			
REVOQUES			
REVESTIM.			
CIELORRASOS			
CARPINTERIAS			
INTERIOR			
PINTURA			
ORNAMENT.			
INSTALACIONES			



2



3



BIBLIOGRAFIA

INFORMANTE: LUIZA CAPRARO

MAT. FOTOG. Y PLANIMETRICO

FOTOS: L.LOLICH REVELADO: FOTO CLUB BARILOCHE
PLANALTIMETRIA: OFIC.CATASTRO MUNICIPAL
DIBUJO: RICARDO RAUL CONCONI

CARACTERISTICAS ESPECIALES

Sintetiza un cambio en la tendencia constructiva que pese a la incorporación de materiales nuevos mantuvo premisas plásticas propias de la arquitectura maderera tradicional.