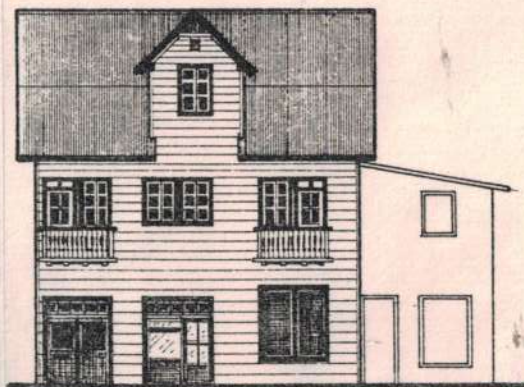
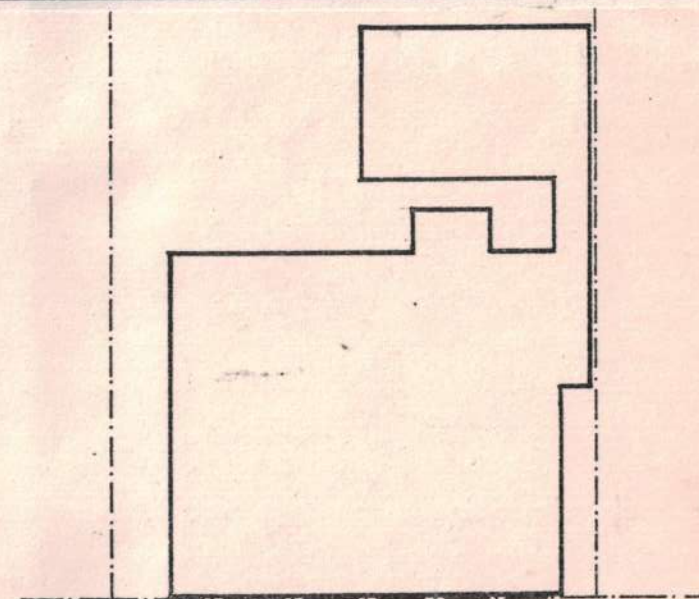
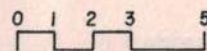


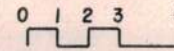
<b>REPUBLICA ARGENTINA</b>		COMISION NACIONAL DE MUSEOS, MONUMENTOS Y LUGARES HISTORICOS		<b>EDIFICIO</b>		N° INVENTARIO R-8400-E 23	
REGION ANDINO-PATAGONICA		ADMINISTRACION DE PARQUES NACIONALES - MUNICIPALIDAD DE SAN CARLOS DE BARILOCHE - UNIVERSIDAD NACIONAL DEL COMAHUE - ASOCIACION AMIGOS DEL MUSEO DE LA PATAGONIA -				REF. SITIO	
PROVINCIA RIO NEGRO		DENOMINACION VIVIENDA BOOCK		USOS ANTERIORES VIVIENDA-COMERCIO		REF. EQUIPAMIENTO	
PARTIDO-DEPTO. SAN CARLOS DE BARILOCHE				USO ACTUAL VIVIENDA-COMERCIO			
LOCALIDAD BARILOCHE		AUTOR BERNARDO BOOCK		USOS POSIBLES CULTURAL -COMERCIAL			
CATASTRO 19-II-E		CONST. BERNARDO BOOCK		valorizacion		EDIF.	ENT.
MZ. 116	LOTE 11	PARCELA	AÑO PROJ.-CONST.-INAUG. CIRCA 1914	PAISAJIST. AMBIENTAL		3	2
ALT. MAX. seg./cód.	ANCHO MAX. seg./cód.		AÑOS PRINC. MODIFIC. 1920-1922	HIST. CULTURAL		5	3
ALT. EDIF. 9,00	RETIRO L.M.		SIT. JURIDICA	ARTIST. ARQUITEC.		4	2
SUP. LOTE 800 m2.	SUP. CUBIERTA 425m2.		TIPO PROPIEDAD PRIVADA	categoria		A A	B B
MONUMENTO HISTORICO	NAC. _____	DEC. FECHA _____	PROPIETARIO ANTONIO LARA	grado de proteccion		1	2
	PROV. _____	DEC. FECHA _____	DOMICILIO MITRE 666/670				
	MUNIC. _____	DEC. FECHA _____					



VISTA SUR



PLANTA (SILUETA S/CROQUIS CATASTRAL)



OBSERVACIONES : NO SE PUDO EFECTUAR UN RELEVAMIENTO EXHAUSTIVO NI OBTENER FOTOS INTERIORES POR LA NEGATIVA DE LOS PROPIETARIOS A FACILITAR EL ACCESO AL EDIFICIO

RELEVADO MARTA CORONEL - L. L. OLICH	FECHA 10-VII-86
CONTROLADO COMISION COORDINAD.	FECHA MARZO '87



## DATOS HISTORICOS

El edificio fue construido por su dueño original, don Bernardo Boock. Funcionó durante muchos años como vivienda colectiva. En el segundo piso, el Dr. Juan Javier Neumeyer (ver E- ) instaló hacia 1930 su consultorio y vivienda. Contemporáneamente, don Reinaldo Knapp vivía en el primer piso. Ambos, conjuntamente con Meiling y Frey, fundaron el Club Andino Bariloche (ver R-8400-E ). En la planta baja estuvieron la casa / de fotografía "Fritz y Frantz", tienda "La flor del día" y "Casa Samuel". Es quizás la construcción más alta de su época ya que según relatos de pobladores, impresionaba por su altura. Hacia 1920 se anexó una cocina en el contrafrente.

## DATOS TECNICOS-TIPOLOGICOS

Planta lineal rectangular en dos niveles y entretecho con cubierta a dos aguas. Construido / íntegramente en madera de ciprés con cubierta de chapa metálica ondulada, los muros norte y oeste están revestidos con chapa lisa. El techo de la fachada principal se quiebra formando una lucarna central que marca el acceso a la planta baja. El primer piso posee balcones a la calle. Las carpinterías son de madera. El contrafrente presenta una galería semicubierta en planta baja y balcón corrido en el primer piso. Interiormente, cerramientos y tabiques son de machimbre horizontal, pisos y ciellorrasos también están machimbrados.

## SITUACION AMBIENTAL

Aledaño al microcentro y sobre la arteria de mayor actividad comercial cuya expansión presiona el sector, elevando los valores inmobiliarios. Se alternan densidades altas, medias y bajas existiendo terrenos desocupados. Posee todos los servicios. Está edificado sólo el lindero en la esquina O'Connor, de manera que los espacios libres restantes permiten una amplia visualización del edificio. Ubicado sobre la línea municipal y en el sector más alto del terreno, su frente principal mira al sur. El contrafrente posee asoleamiento óptimo, no obstante, las visuales quedaron anuladas al erigirse un edificio en el fondo del lote.

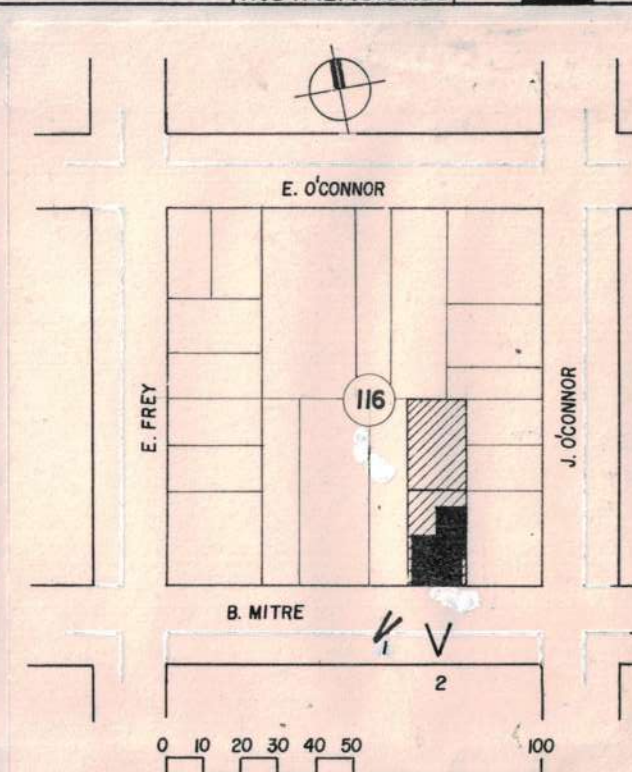
ELEMENTOS	CONSERVACION		
	B	R	M
ESTRUCTURA			
CUBIERTA			
PISOS			
MUROS			
REVOQUES			
REVESTIM.			
CIELORRASOS			
CARPINTERIAS			
INTERIOR			
PINTURA			
ORNAMENT.			
INSTALACIONES			



2



3



## BIBLIOGRAFIA

"Los cuatro fundadores", Anuario 1982-Club Andino Bche.  
Oct.1982, p.11  
INFORMANTES: N.Frey de Neumeyer y A.lara.

## MAT. FOTOG. Y PLANIMETRICO

FOTOS: L.LOLICH -FOTO CHARLES DIBUJO: JORGE THEODOROU  
REVELADO: FOTO CLUB BARILOCHE  
PLANALTIMETRIA: OF.CATASTRO MUNICIPAL

## CARACTERISTICAS ESPECIALES

Por sus proporciones y altura se destaca entre la Arquitectura Doméstica de los Pioneros. Es uno de los pocos ejemplos de vivienda colectiva que se conservan.