

DATOS HISTORICOS

Don Otto Dempf hizo construir el edificio entre los años 1946-1947. El sector estaba caracterizado por el uso comercial turístico y de servicios. En la esquina de Mitre y Palacios había una estación de servicios y contiguo a este edificio estaban los galpones de la Chile-Argentina con venta al público de artículos comestibles y de tienda. La obra presenta una composición ecléctica distinguiéndose por la ornamentación de los detalles donde se aprecia una tendencia geometrística característica.

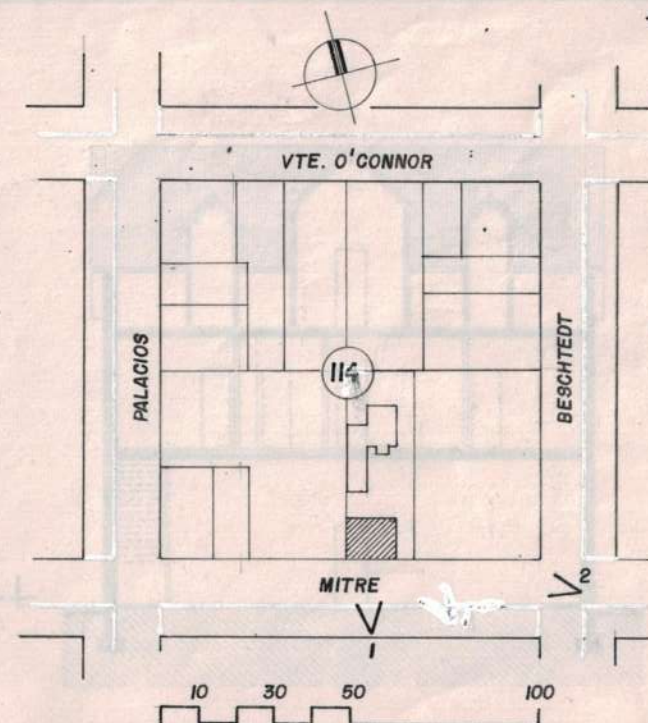
DATOS TECNICOS-TIPOLOGICOS

Esquema compacto en dos niveles con entretecho y cubierta a dos aguas de 30° con lucarnas a 45° y mojinetes con "cola de pato". Construido en piedra verde con mortero de cal revocada y techo de chapa. La fachada es simétrica con un balcón central sobre el acceso principal. Las carpinterías de madera son de hojas de abrir con postigos interiores. Los entrepisos son de madera con pisos de pinotea de 3"x1". Las modificaciones introducidas taparon el sótano existente, eliminaron las subdivisiones internas de tabiques de madera. En planta baja se eliminó la escalera y se sacaron las carpinterías de cedro originales: se ampliaron los vanos y se colocó vidrio templado.

SITUACION AMBIENTAL

Ubicado en el microcentro y sobre la calle de mayor actividad comercial. Si bien existen baldíos y construcciones de media y baja densidad la tendencia de la expansión urbana es hacia una plena ocupación con densidad máxima. Posee todos los servicios. El terreno está emplazado a mitad de cuadra. Tanto las construcciones aledañas como las ubicadas en la vereda opuesta son contemporáneas y responden a tipos edilicios similares conformándose una cuadra con características de conjunto. La orientación del edificio priorizó la relación de la calle por encima del asoleamiento y visuales.

ELEMENTOS	CONSERVACION		
	B	R	M
ESTRUCTURA			
CUBIERTA			
PISOS			
MUROS			
REVOQUES			
REVESTIM.			
CIELORRASOS			
CARPINTERIAS			
INTERIOR			
PINTURA			
ORNAMENT.			
INSTALACIONES			



BIBLIOGRAFIA

INFORMANTE: Ricardo Alder

MAT. FOTOG. Y PLANIMETRICO FOTOS: L. L. OLICH

REVELADO: FOTOCUB BARILOCHE

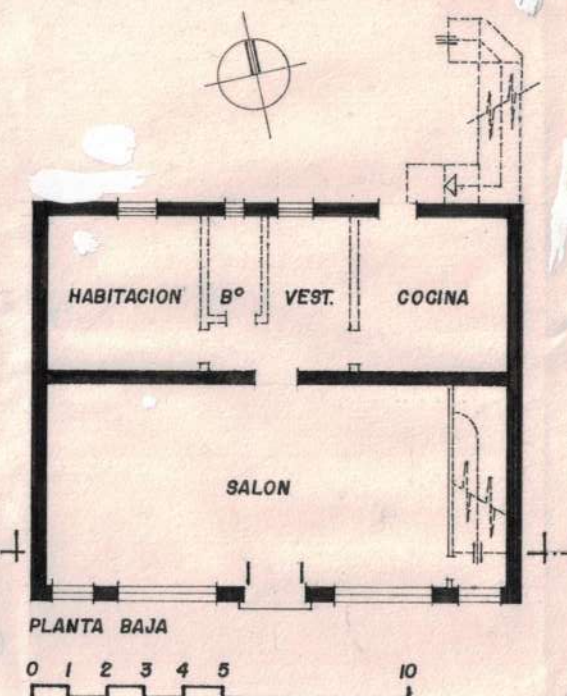
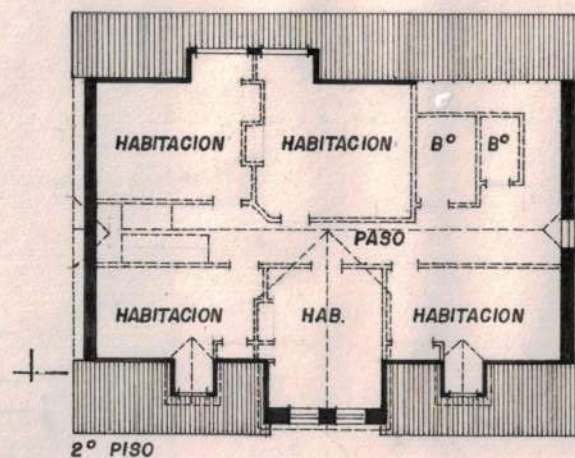
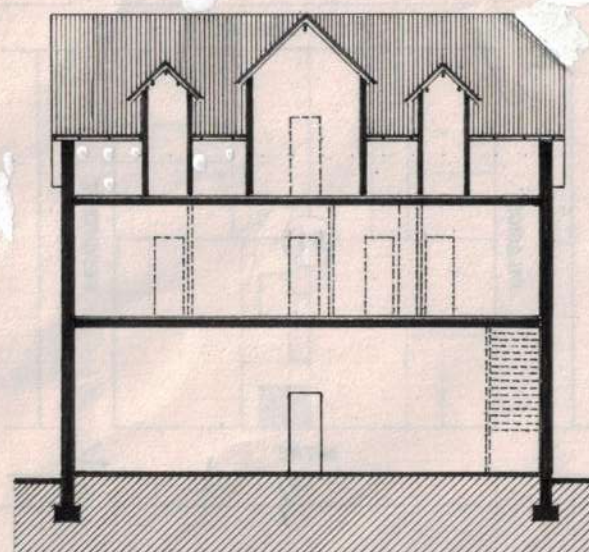
PLANALTIMETRIA: OFIC. CATASTRO MUNICIPAL

DIBUJO: RICARDO RAUL CONCONT

CARACTERISTICAS ESPECIALES

Paradigma de la etapa pos-pioneros que combina formas de la arquitectura maderera con expresiones más modernas.

REPUBLICA ARGENTINA		COMISION NACIONAL DE MUSEOS, MONUMENTOS Y LUGARES HISTORICOS		EDIFICIO		N° INVENTARIO R-6400-E 22	
REGION ANDINO-PATAGONICA		ADMINISTRACION DE PARQUES NACIONALES - MUNICIPALIDAD DE SAN CARLOS DE BARILOCHE - UNIVERSIDAD NACIONAL DEL COMAHUE - ASOCIACION AMIGOS DEL MUSEO DE LA PATAGONIA -				REF. SITIO	
						REF. EQUIPAMIENTO	
PROVINCIA RIO NEGRO		DENOMINACION HOTEL "CONDOR"		USOS ANTERIORES HOTEL			
PARTIDO-DEPTO. BARILOCHE				USO ACTUAL COMERCIO			
LOCALIDAD SAN CARLOS DE BARILOCHE		AUTOR OTTO DEMPFF		USOS POSIBLES COMERCIAL-SOCIAL-CULTURAL			
CATASTRO 19-II-E		CONST.		valorizacion		EDIF.	ENT.
MZ. 114 LOTE 10 PARCELA		AÑO PROJ.-CONST.-INAUG. CIRCA 1946		PAISAJIST. AMBIENTAL		1	1
ALT. MAX. seg/cód.		AÑOS PRINC. MODIFIC. 1983-1987		HIST. CULTURAL		2	2
ALT. EDIF. 12m.		SIT. JURIDICA Libre de gravámenes		ARTIST. ARQUITEC.		2	1
SUP. LOTE 850 m2.		TIPO PROPIEDAD PRIVADA		categoria		C	C
MONUMENTO HISTORICO		PROPIETARIO LUIS MAURICIO LEVCOVICH		grado de proteccion		3	3
NAC. — DEC. FECHA —		DOMICILIO MITRE 458					
PROV. — DEC. FECHA —							
MUNIC. — DEC. FECHA —							



OBSERVACIONES

EXpte. MUNICIPAL. N° 481/83.-

RELEVADO R. CONCONI-L. I. OLICH

FECHA ENERO '88

CONTROLADO COMIS. INVENTARIO

FECHA AGOSTO '88