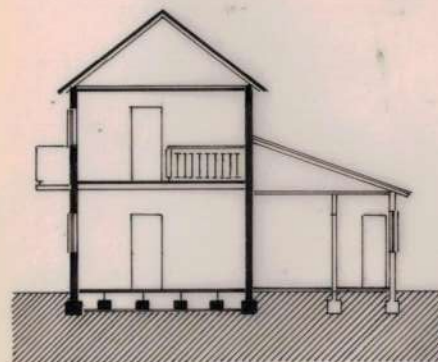
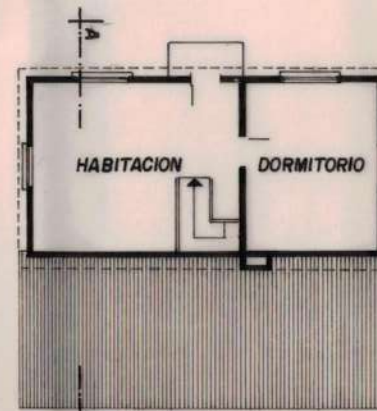


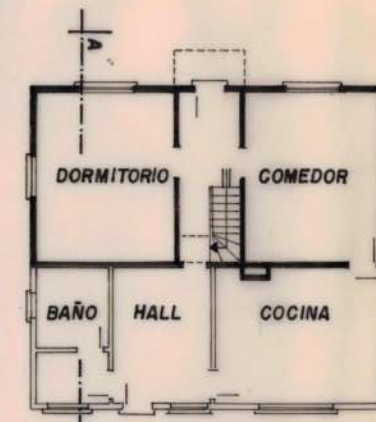
<b>REPUBLICA ARGENTINA</b>		COMISION NACIONAL DE MUSEOS, MONUMENTOS Y LUGARES HISTORICOS		<b>EDIFICIO</b>		N° INVENTARIO R-8400-E 19	
REGION ANDINO-PATAGONICA		ADMINISTRACION DE PARQUES NACIONALES - MUNICIPALIDAD DE SAN CARLOS DE BARILOCHE - UNIVERSIDAD NACIONAL DEL COMAHUE - ASOCIACION AMIGOS DEL MUSEO DE LA PATAGONIA -				REF. SITIO	
						REF. EQUIPAMIENTO	
PROVINCIA RIO NEGRO		DENOMINACION VIVIENDA MANSILLA		USOS ANTERIORES VIVIENDA			
PARTIDO-DEPTO. BARILOCHE				USO ACTUAL VIVIENDA			
LOCALIDAD SAN CARLOS DE BARILOCHE		AUTOR		USOS POSIBLES CULTURAL-SOCIAL-RESIDENCIAL.			
CATASTRO 19-II-E		CONST.		valorizacion		EDIF.	ENT.
MZ. 173 LOTE 01 PARCELA		AÑO PROJ.-CONST.-INAUG. 1910		PAISAJIST. AMBIENTAL		3	2
ALT. MAX. s/cód. ANCHO MAX. s/cód.		AÑOS PRINC. MODIFIC. 1950-1955		HIST. CULTURAL		3	2
ALT. EDIF. 7m. RETIRO L.M. 1m.		SIT. JURIDICA En sucesión		ARTIST. ARQUITEC.		2	2
SUP. LOTE 492 m2. SUP. CUBIERTA 127,30 m2.		TIPO PROPIEDAD Privada		categoria		B	C
MONUMENTO HISTORICO		PROPIETARIO Sucesión WAGNER		grado de proteccion		2	3
NAC. — DEC. FECHA —		DOMICILIO Albarracin 307					
PROV. — DEC. FECHA —							
MUNIC. — DEC. FECHA —							



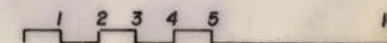
CORTE A-A



PLANTA ALTA



PLANTA BAJA



OBSERVACIONES

RELEVADO R.CONCONI

FECHA DIC.'88

CONTROLADO L.LOLICH

FECHA DIC.'88



**DATOS HISTORICOS :** Procedente de Chile, el matrimonio Mansilla arribó a la zona en 1906. Afincados en la esquina / N-O de Anasagasti y Palacios construyeron en madera, con la ayuda de vecinos y amigos y sobre un terreno de 50x50m., parte de lo que es hoy la planta baja de este edificio. Estaba orientado al norte y medía 6x5m. La cubierta era de tejuela de alerce a dos aguas. En 1933 fue adquirido por el señor Samuel Wagner. En 1950 le hizo agregar la planta alta y cinco años después, lo revisió exteriormente con ladrillo de canto, lo revocó y pintó. También le anexó el volumen que alberga el núcleo húmedo. Pese a las transformaciones sufridas, el edificio muestra tanto en su volumetría como en el tratamiento de fachadas e interiores las características distintivas de la arquitectura de los pioneros.

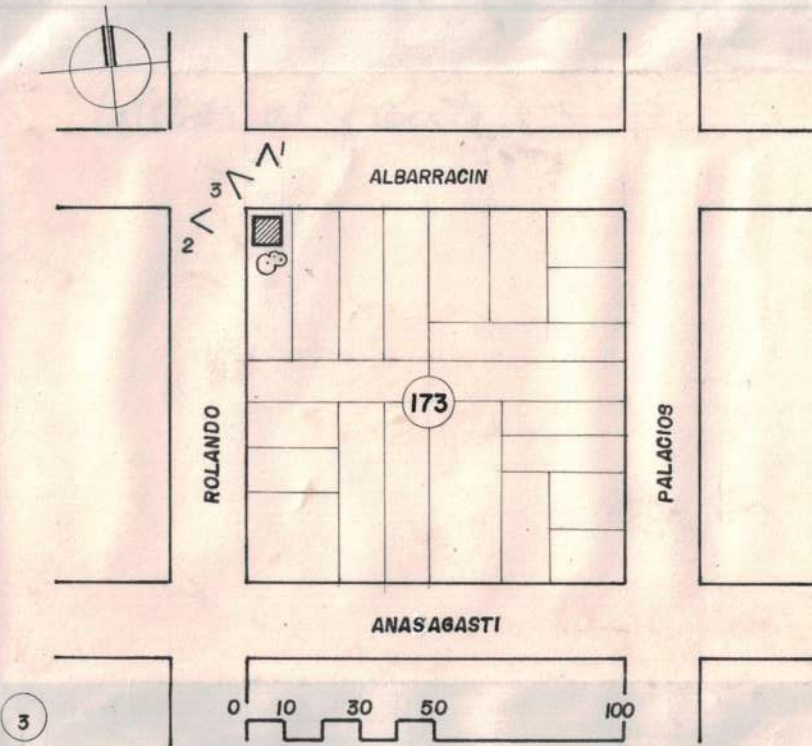
**DATOS TECNICOS-TIPOLOGICOS:** Esquema compacto de planta cuadrada construido en dos / niveles con techo a una y dos aguas de 35°. Construido en madera de ciprés y revestido exteriormente en ladrillo revocado y pintado con cubierta de chapa de zinc. La fachada principal es simétrica con balcón de madera sobre el acceso y las carpinterías son de madera. Los interiores son de madera con pisos machimbrados de 6"x1", ciellorrasos de machimbre de 5½" y revestimientos de muros de 1m. de altura de machimbre vertical. La escalera de madera ubicada en el pasillo de acceso divide la planta a modo de eje de simetría.

**SITUACION AMBIENTAL :** Ubicado a 500m. de microcentro urbano, en un sector netamente residencial en transformación debido al incremento de actividades comerciales y de servicio. Se caracteriza por la baja densidad de ocupación con construcciones predominantes de una o dos plantas. Conforman el límite norte del sector alto de la ciudad debido a su emplazamiento sobre la falda superior de la morena glaciaria. La calle Albarracín es una de las más transitadas del sector por ser uno de los pocos ejes O-E pavimentados. El edificio está emplazado en la esquina de un terreno forestado y con óptimo asoleamiento. De 12,50x40m. posee / pendiente descendente S-N.

ELEMENTOS	CONSERVACION		
	B	R	M
ESTRUCTURA			
CUBIERTA			
PISOS			
MUROS			
REVOQUES			
REVESTIM.			
CIELORRASOS			
CARPINTERIAS			
INTERIOR			
PINTURA			
ORNAMENT.			
INSTALACIONES			



2



3

**BIBLIOGRAFIA**

Informante: Sara Wagner.

**MAT. FOTOG. Y PLANIMETRICO**

FOTOS: L. LOLICH

REVELADO: FOTO CLUB BARILOCHE

PLANALTIMETRIA: OFIC. CATASTRO MUNICIPAL

DIBUJO: RICARDO CONCONI

**CARACTERISTICAS ESPECIALES :** Ejemplo de la arquitectura popular de los pioneros y de evolución coherente.